

ПРОИЗВОДСТВЕННОЕ

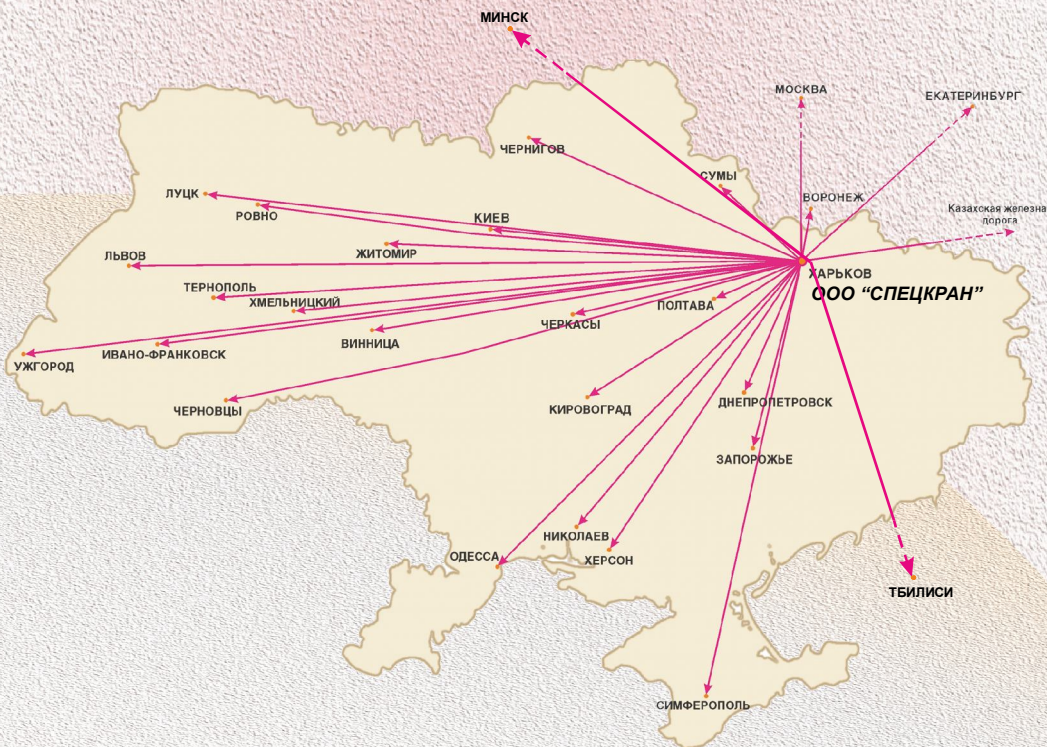


ПРЕДПРИЯТИЕ

СПЕЦКРАН

Разработка и производство железнодорожной техники, путевого инструмента и оборудования

МОТОВОЗ МАНЕВРОВЫЙ ММТ-2 (4x4), ММТ-3 (6x6) на базе тракторов



ОПИСАНИЕ

В качестве базовой машины для мотовозов маневровых приняты современные трактора с колесной формулой 4x4 и 6x6. На тракторах установлена каркасная кабина, отвечающая современным требованиям безопасности, оборудованная кондиционером, рулевой колонкой, регулируемой по углу наклона и высоте, автомагнитолой и удобным рабочим местом водителя с хорошей обзорностью.

Имея комбинированный ход (пневмоколеса и железнодорожные катки) мотовоз быстро и надёжно прибывает к месту назначения и всегда кратчайшим путём. Для постановки мотовоза на рельсы, достаточно небольшого 6-8 метрового участка железнодорожного переезда или засыпанного до уровня низа головки рельса балластом участка. А учитывая то, что мотовоз оснащён видеокамерами, облегчающими постановку направляющих катков на рельсы, водителю для этого потребуется до трёх минут времени.

Оснащение мотовоза компрессорной установкой и тормозной системой позволяет легко справиться с тяжёлыми маневровыми работами.

Опционально мотовоз может оснащаться сменным навесным оборудованием. Например, снегоочистителем трех типов - плужным, роторным и отвалом поворотным, позволяющим производить очистку снега как на железнодорожных путях, так и на автомобильных дорогах, а так же коммунальной дорожной щеткой для очистки путей и территорий предприятий.

При необходимости мотовоз может быть дооборудован системой безопасности движения поездов АЛСН-МП и радиостанцией для связи с маневровым диспетчером, диспетчером по станции и руководителем маневровых работ.

НАЗНАЧЕНИЕ

Основным назначением мотовоза можно считать замену маневровых тепловозов среднего класса, эксплуатируемых на предприятиях с развитыми ж/д путями на собственной территории.

ПОТРЕБИТЕЛИ

Основные потенциальные потребители - это предприятия металлургии, машиностроения, стройиндустрии, энергетики, агропромышленного комплекса, угольной, химической промышленности, морские и речные порты, склады, портовые элеваторы, лесопромышленные комплексы, малые и средние предприятия различного профиля.

Маневровый мотовоз может найти широкое применение в подразделениях "Укрзалізниця" вместо маневровых тепловозов типа ТГМ: локомотивные и пассажирские депо, склады баз материально-технического обеспечения, мастерские ПЧ, ШЧ, ЭЧ, шпалопропиточные заводы, заводы ЖБК, карьеры, мостопоезда, производственные базы ПМС и другие структурные подразделения.



НАШИ РЕКВИЗИТЫ

ООО "СПЕЦКРАН"

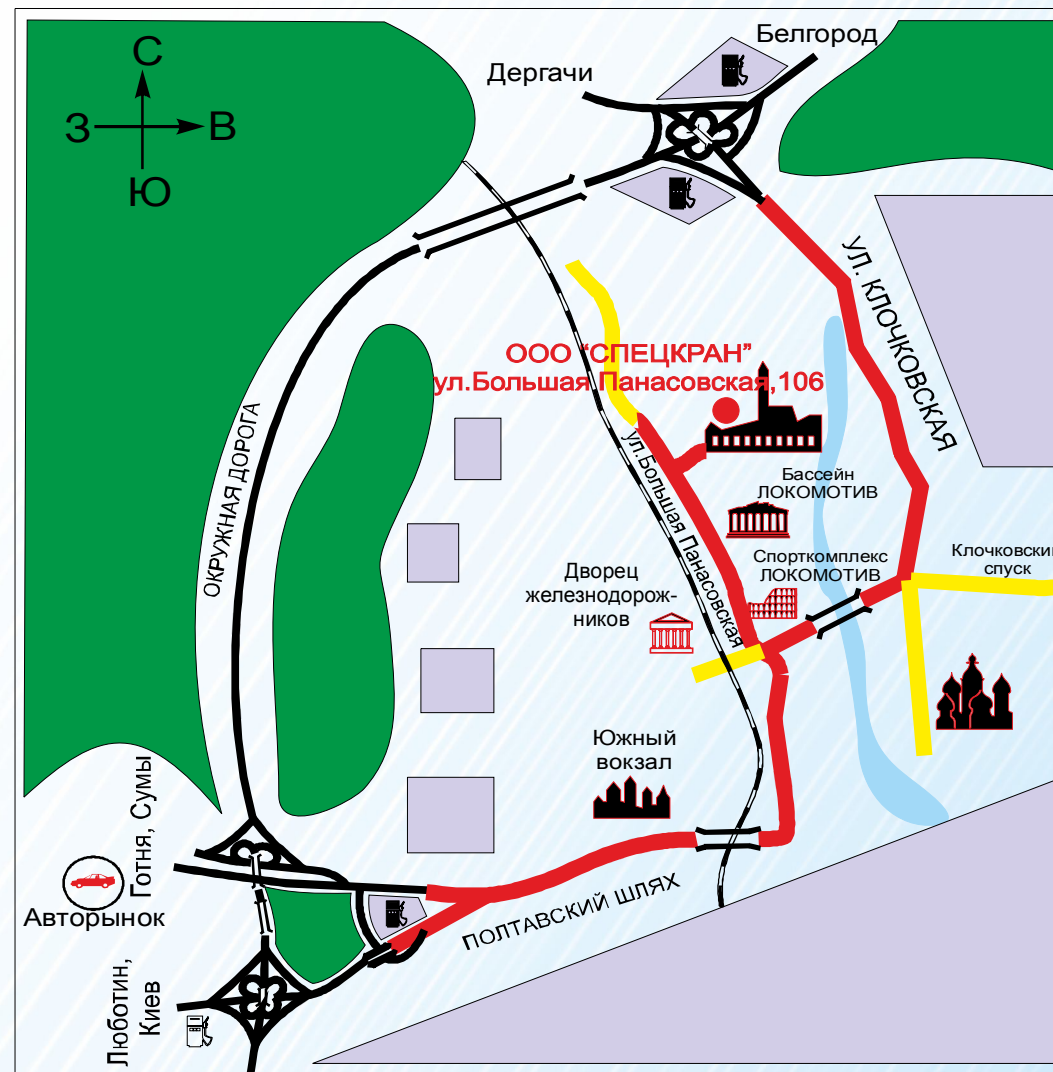
Украина, 61017, г. Харьков, ул. Большая Панасовская, 106

т.: +380 (57) 761-40-34; 761-43-31

т.ф.: +380 (57) 724-45-38; 731-69-22

Web-сайт: www.spezkran.ltd

e-mail: office@spezkran.ltd



О КОМПАНИИ

Предприятие «СПЕЦКРАН» основано в 2001 году.

Основные направления деятельности предприятия - продукция железнодорожного назначения, спецсредства для МЧС, гидравлические цилиндры, а также продукция для потребностей сельского хозяйства (вакуумные насосы, установки на их базе, применяемые в животноводстве и других отраслях, гидроприводы для сельхозтехники) и нестандартное оборудование. За девять лет деятельности предприятием разработано и внедрено в производство более 40 наименований продукции.

Вся продукция предприятия по качеству не уступает лучшим мировым образцам и значительно доступнее потребителю по ценовым показателям.

Особое место уделяется разработке и выпуску продукции для железных дорог Украины, поскольку «СПЕЦКРАН» стал одним из ведущих производителей ручного механизированного и гидравлического инструмента для ремонта, обслуживания и строительства железнодорожных путей.

Тесные партнерские отношения со всеми шестью железными дорогами Украины обеспечивают перспективы развития молодого харьковского предприятия. О потенциале предприятия можно судить по стабильному развитию его производственных мощностей. Современное высокоточное технологическое оборудование позволяет оперативно отзываться на нужды и запросы заказчиков, связанные с освоением новой номенклатуры изделий.

Высокое качество продукции ООО «СПЕЦКРАН» подтверждено неоднократным участием в международных выставках и тендерах.

Администрация предприятия делает все необходимое для стабильной работы коллектива, понимая, что квалифицированные кадры и правильно выбранная техническая политика позволяют ему сохранить стабильные позиции на рынке.

ООО «СПЕЦКРАН» открыто для взаимовыгодного сотрудничества с деловыми партнерами Украины, дальнего и ближнего зарубежья и гарантирует точное и своевременное выполнение договорных обязательств.



ОСОБЕННОСТИ

Особенностью мотовозов маневровых ММТ является:

- способность развивать достаточно большое тяговое усилие, что полностью обеспечивает обслуживание производственных объектов с вагонопотоком от 35-50 вагонов в сутки;

- способность передвигаться по автомобильным дорогам предприятия и быстро переходить на железнодорожный рельсовый ход для выполнения маневровых операций с вагонами. Это ускоряет маневровую работу, обеспечивает гибкость транспортного обслуживания, а также позволяет использовать их и для выполнения обычных транспортных функций в качестве колесного трактора.

Отличительные особенности мотовоза маневрового ММТ-3:

- увеличение тягового усилия на 50-60%;

- за счет колесной схемы 6x6 обеспечивается более устойчивая работа с подвижным составом;

- дополнительное место на задней раме может быть использована для установки:

- емкостей под жидкие материалы;

- кузова для перевозки сыпучих и других стройматериалов;

- манипулятора любого назначения или крановой установки с телескопической стрелой.



ПРЕИМУЩЕСТВА

Главное достоинство мотовоза в том, что при массе 10 – 14т и мощности в 200 л.с. он способен на рельсовом ходу развивать тяговое усилие, обеспечивающее перемещение груженых вагонов в количестве 8 - 10 единиц на уклонах до 8‰, а на участках с нулевым уклоном до 1500 тонн прицепного веса, сохраняя возможность работы в качестве тягача на автоперевозках.

Учитывая, что расход топлива у мотовоза при интенсивной эксплуатации составляет от 7 до 8 литров в час, применение мотовоза позволяет экономить до 70% затрат на энергоресурсы по сравнению с использованием маневрового тепловоза мощностью в 1200 л.с.

Применение мотовоза позволяет предприятию принципиально по-новому решить вопрос транспортного обслуживания, значительно улучшить технологию маневровых работ, своевременно производить доставку многономенклатурных и мелкономенклатурных грузов, а также существенно снизить расход энергетических ресурсов.

По сравнению с существующими аналогами отечественный мотовоз ММТ-2 значительно дешевле (в 3-4 раза), а его технические характеристики не уступают известным зарубежным образцам - «Loctrac» 82S и «Loctrac» 100 S фирмы «Unimog» концерна «Мерседес-Бенц» (Германия).



ТЕХНИЧЕСКАЯ ХАРАКТЕРИСТИКА

Наименование	ММТ-2	ММТ-2М	ММТ-2П	ММТ-3
Базовое шасси	ХТА-200 (220) ХТЗ-150К, ХТЗ-17721	ХТЗ-156Б ХТА-200-06		ХТА-300-03
Колесная формула	4x4			6x6
Ширина обслуживаемой колеи (с переналадкой), мм	1520 и 1435			
Количество мест в кабине, включая водителя	2			
Обслуживающий персонал мотовоза на ж.д. пути, чел.	2			
Время установки (съезда) мотовоза на ж.д. путь, мин	до 3			
Электропитание бортовой сети: - мощность, кВт - напряжение, В	1,4 24			
Рабочая жидкость гидросистемы: - зимой: масло моторное М8В2 ГОСТ 8581 (зам. масло И20А, И30А ГОСТ 20799) - летом: масло моторное М10В2 ГОСТ 8581 (зам. масло И12А ГОСТ 20799)				
Емкость гидробака, л: - штатный - дополнительный	70 70			
Подвеска направляющих катков комбинированного хода	гидравлическая с регулируемыми пружинными амортизаторами			
Углы съезда мотовоза при транспортном положении комбинированного хода, град: - переднего (по бамперу) - заднего (по направляющим каткам)	20 25			
Руководящий уклон при движении по рельсовой колее, ‰	не более 8			
Автосцепное устройство: - марка - количество	СА-3 2			
Компрессор: - марка - производительность, м³/мин - давление номинальное, кгс/см² - мощность потребляемая, кВт	ПК-1,75 или (ПК-3,5) 1,75 (3,5) 7...9 (7...9) 11.6 (22,75)			
Ресивер: - марка - количество - общий объем, м³ (л)	Р270-500 2 0,54 (540)			
База направляющих катков, мм	4910	4940	6730	
Диаметр круга катания направляющих катков, мм	300			
Минимальный дорожный просвет мотовоза с комбинированным ходом, мм: - по передней подвеске - по задней подвеске	445 400			
Минимальный радиус вписывания в кривые ж.д. пути, м	50		80	
Высота от уровня головки рельса до оси автосцепки, мм	980-1080			
Максимальный сцепной вес, на участках с нулевым уклоном, тс	1000	1200	1000	1500

www.spezkran.ltd

Ожидаемый годовой экономический эффект от применения мотовоза маневрового составляет до 200–250 тыс. грн. в год. Основная часть экономического эффекта достигается за счет экономии энергоресурсов (экономия топлива на одну машину в пределах 20-35 т в год). Как показала практика в процессе интенсивной эксплуатации на маневровых работах средний расход топлива составляет до 8 литров в час.

Вместе с этим абсолютная величина экономического эффекта зависит в первую очередь от мощности заменяемого тепловоза, а также от эксплуатационных условий применения маневрового тягача (числа фронтов погрузки-выгрузки, количества суток и прибытия вагонов в год).

ГАРАНТИЙНЫЕ ОБЯЗАТЕЛЬСТВА

ООО «СПЕЦКРАН» гарантирует безотказную работу мотовоза маневрового и устранение неисправностей, возникших в течение гарантийного срока при условии соблюдения требований инструкции по эксплуатации.

Гарантийный срок - 1 год.

Располагая квалифицированным персоналом, транспортом и достаточным количеством запасных частей предприятие быстро устранит любую неисправность в гарантийный период.

Опыт работы на рынке специального инструмента и техники позволил нам получить статус надежного партнера, пунктуального в сроках поставок и исполнения взятых на себя обязательств.

Мотовоз маневровый имеет сертификат государственного комитета Украины по вопросам технического регулирования и потребительской политики, Государственной системы сертификации УкрСЕПРО.



НАШИ ВОЗМОЖНОСТИ

В зависимости от Вашей заявки и пожеланий, ММТ-2, ММТ-3 может иметь отличную от изложенной комплектацию.

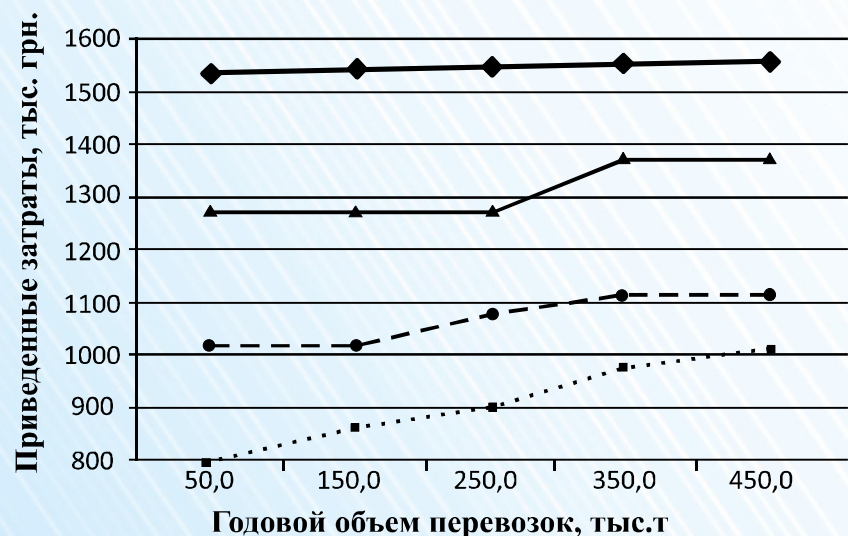
www.spezkran.ltd

ЭКОНОМИЯ

75% промышленности Украины составляют предприятия небольшой производительности, транспортное обслуживание которых связано только с подачей и уборкой вагонов внешнего парка, выполняемое железнодорожным транспортом. Для них характерны ограниченные грузопотоки (до 0,25 млн. т в год) и объемы транспортной работы (до 30 вагонов в сутки). Кроме того, на крупных предприятиях имеются территориально обособленные производственно-складские объекты, у которых объемы перевозок и вагонопотоки аналогичны. Однако, в рассматриваемых условиях широко применяются традиционные транспортные технологии крупных предприятий с дорогостоящими и энергозатратными тяговыми средствами (тепловозами) мощностью до 1200 л.с. и сцепным весом до 100 т.

В результате проведенных исследований установлено, что для предприятий с ограниченными объемами транспортной работы характерны крайне низкие показатели использования мощных тепловозов: по сцепному весу - на 12-15 %; по мощности - на 12-16 %; по суточному времени - на 23-28 %. В этих условиях годовой объем работы на тепловоз составляет от 16 до 47 тыс. т, в то время как на крупных предприятиях он достигает 300 тыс. тонн.

Использование тепловозов мощностью 800-1200 л.с. (данные локомотивы доминируют в локомотивном парке украинских предприятий) на участках с ограниченным вагонопотоком приводит к высоким транспортным издержкам, в составе которых преобладают (до 70 %) затраты на энергоресурсы. Технико-экономическими расчетами установлено, что при грузопотоках до 500 тыс.т. в год (25-30 вагонов в сутки) применение мотовоза маневрового ММТ-2 позволяет значительно (в 1,5-2 раза) снизить эксплуатационные затраты на переработку вагонов.



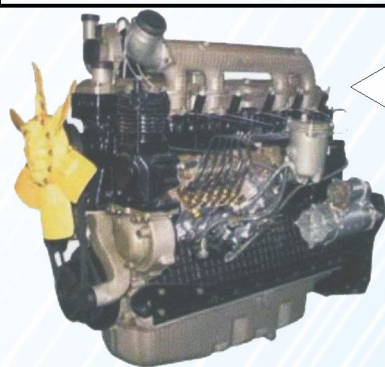
◆ Мощный тепловоз
 ▲ Тепловоз средней мощности
 ● - Тепловоз малой мощности
 ... Мотовоз маневровый

Наименование	ММТ-2	ММТ-2М	ММТ-2П	ММТ-3
Коробка переключения передач	- гибридная бесступенчатая гидрообъемно-механическая; - гидромеханическая, с быстрым реверсом			
Масса мотовоза, кг	10070	13295	12930	16420
Габаритные размеры мотовоза, мм:				
- длина	6600	8300	8763	
- ширина	2500	2500	2460	
- высота на автодороге	3360	3635	3260	
- высота на рельсах ж.д. пути	3323	3700	3270	

ХАРАКТЕРИСТИКА СИЛОВОЙ УСТАНОВКИ

По желанию заказчика мотовоз маневровый комплектуется следующими моделями дизельных двигателей Д-260.4, Д-262.2 S2 производства ПРУП "Минский моторный завод" (Республика Беларусь) и ЯМЗ-236М2 производства Ярославского ОАО "Автодизель" (Россия).

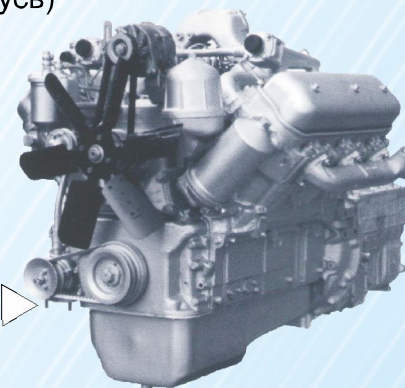
Модель двигателя	Д 260.4	Д-262.2S2	ЯМЗ-236М2
Мощность эксплуатационная, кВт (л.с.)	147 (200)	180 (250)	127 (175)
Удельный расход топлива, г/кВт час (г/л.с. час)	215 (158)	220 (162)	258 (189)
Частота вращения, об/мин	2100		
Муфта сцепления	сухая однодисковая LuK" (Германия)		сухая двухдисковая ЯМЗ (Россия)



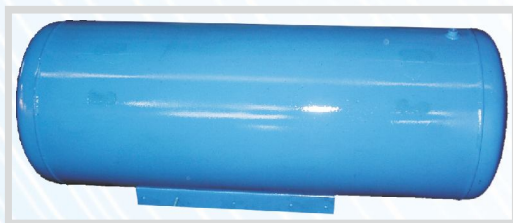
Д 260.4 (Беларусь)



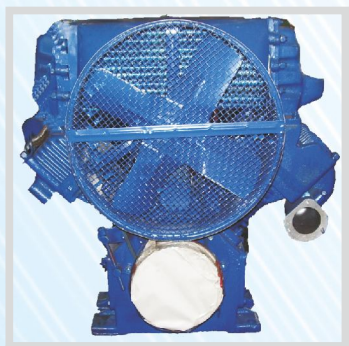
ЯМЗ-236М2 (Россия)



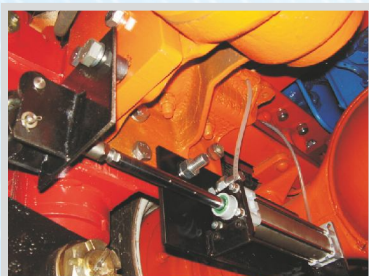
Д 262.2S2 (Беларусь)



Ресивер Р270.500-01
воздушной компрессорной
установки



Компрессор ПК-1,75
двухступенчатый поршневой
с V-образным расположением
цилиндров и воздушным
охлаждением



Пневмопривод
автоматического
размыкания автосцепки



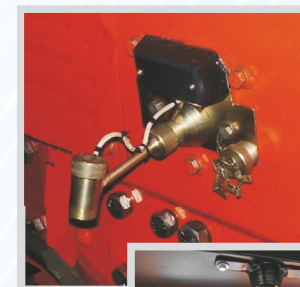
Автосцепное устройство СА-3



Звуковая сигнализация:
тифон, свисток



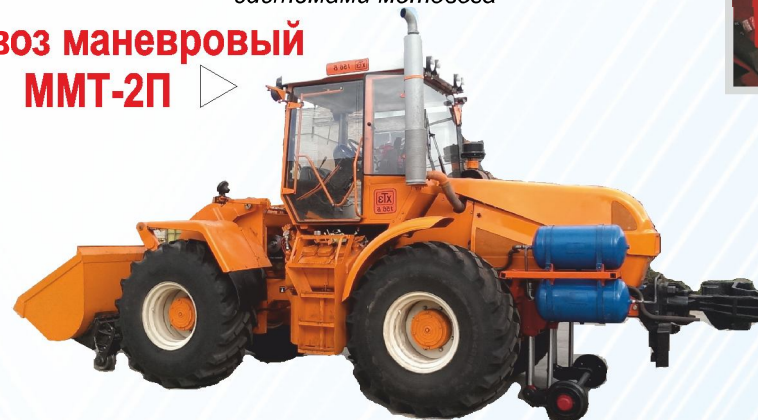
Панель приборов
индикации и управления
системами мотовоза



Видеокамеры с ЖК монитором
для контроля постановки на
ж.д. путь и контроля
прохождения стрелочных
переводов



Мотовоз маневровый ММТ-2П



Мотовоз маневровый ММТ-2 (ММТ-2М)



Мотовоз маневровый ММТ-3



Кран машиниста №394



Направляющие катки
комбинированного хода
с регулируемым пружинными
амортизаторами